

Haute Qualité Environnementale



Projet de construction de : LOUP SAUT – Villa 2

06 11 2023

TERRAIN

- Commune : Venerque
- Superficie : 246 m²

CHEF DE PROJET

- Arnaud MERCIER
- Tél : 06 20 74 42 73

DESSINATEUR - METREUR

- Magali EMBERGER

ASSISTANTE DEDIÉE

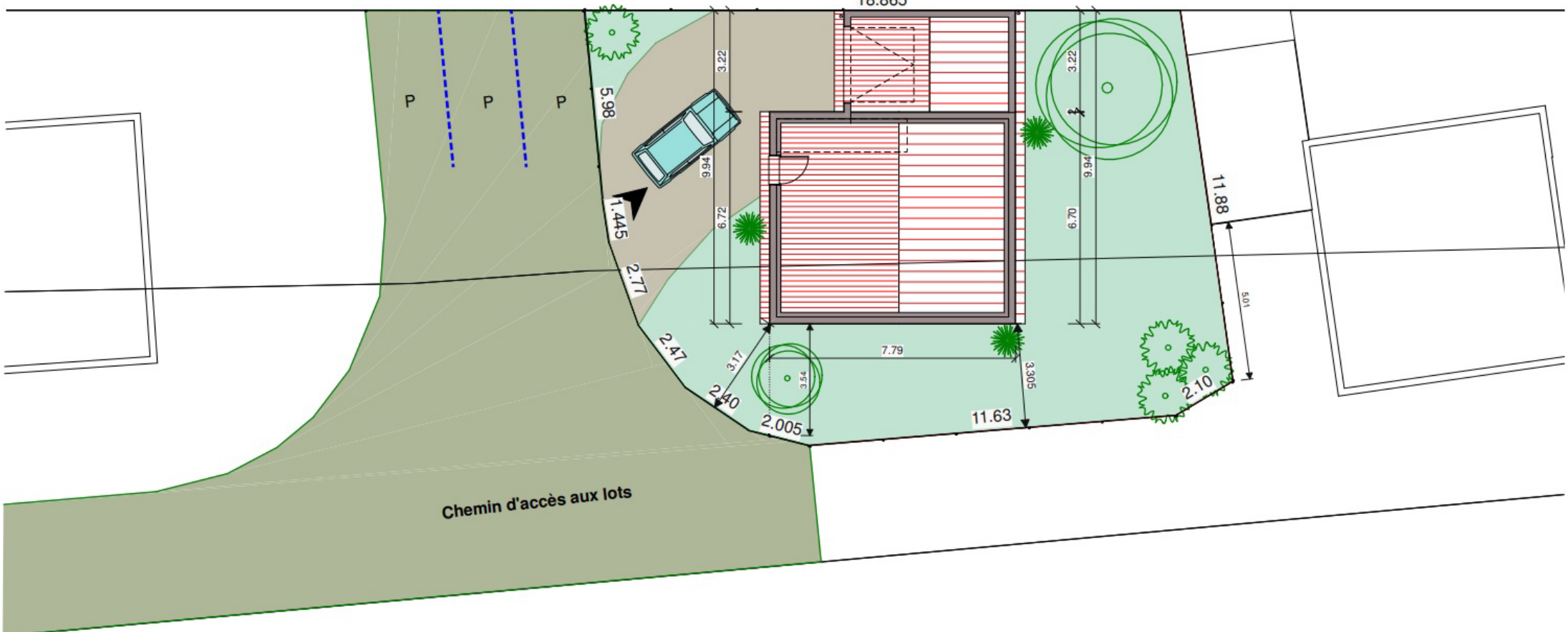
- Marie RIBEIRO

Lot 1
K n° 238-239
S : 275 m²



Lot 2
K n°238-239
S : 246 m²

Lot 3
K n°238-239
S : 317 m²



SURFACES HABITABLES

Niveau 0

Cellier	2.90 m ²
WC	1.50 m ²
Séjour	35.06 m ²
Total	39.46 m²

Niveau 1

Chambre 1	9.14 m ²
Chambre 2	9.32 m ²
Chambre 3	10.57 m ²
Bains	5.11 m ²
Dgt	3.06 m ²
Total	37.20 m²
TOTAL HAB.	76.66 m²

SURFACES ANNEXES

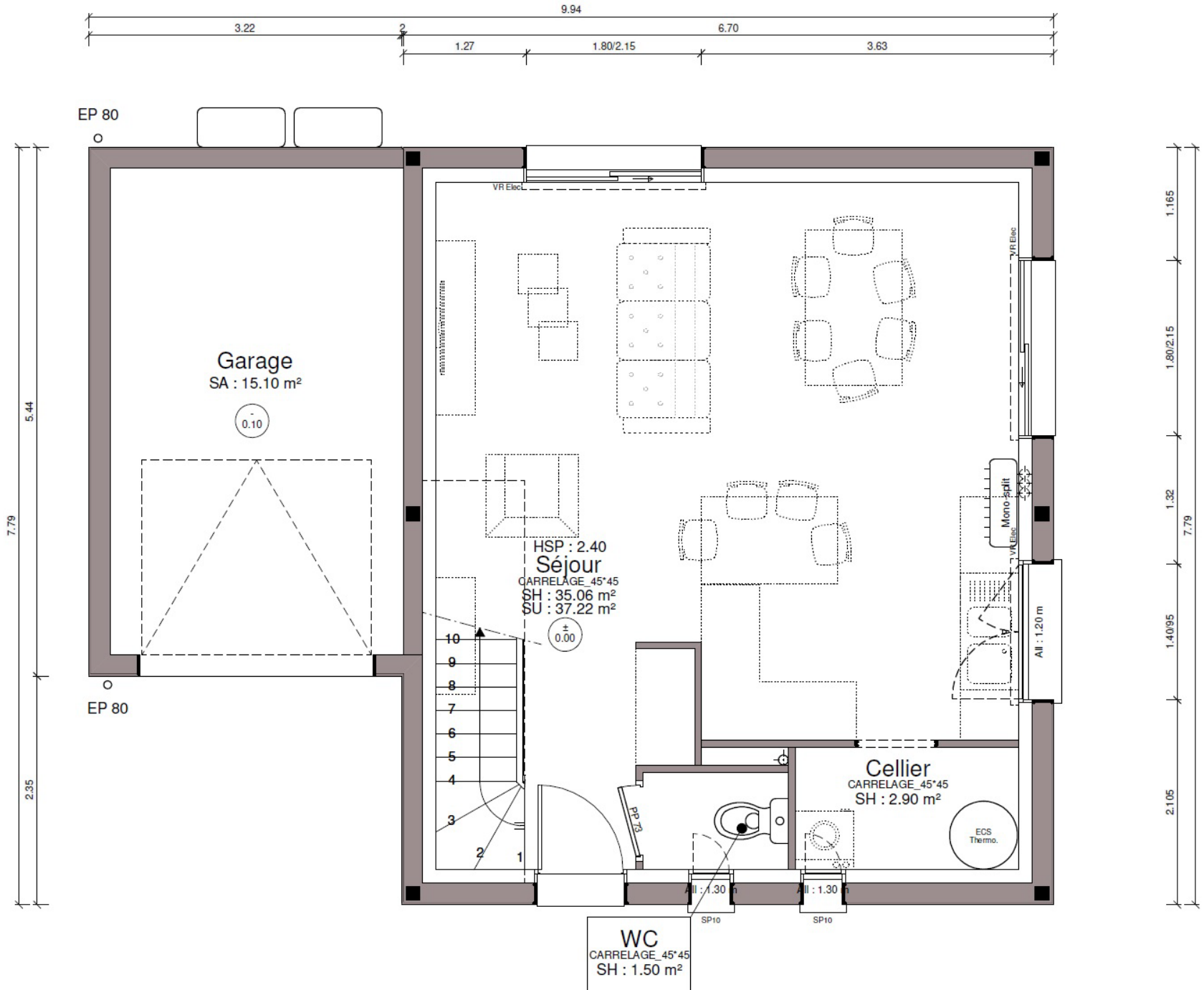
Niveau 0

Séjour	2.16 m ²
Total	2.16 m²
TOTAL ANN.	2.16 m²

SURFACES GARAGE

Niveau 0

Garage	15.10 m ²
Total	15.10 m²
TOTAL GARAGE	15.10 m²



SURFACES HABITABLES

Niveau 0

Cellier	2,90 m²
WC	1,50 m²
Séjour	35,06 m²
Total	39,46 m²

Niveau 1

Chambre 1	9,14 m²
Chambre 2	9,32 m²
Chambre 3	10,57 m²
Bains	5,11 m²
Dgt	3,06 m²
Total	37,20 m²
TOTAL HAB.	76,66 m²

SURFACES ANNEXES

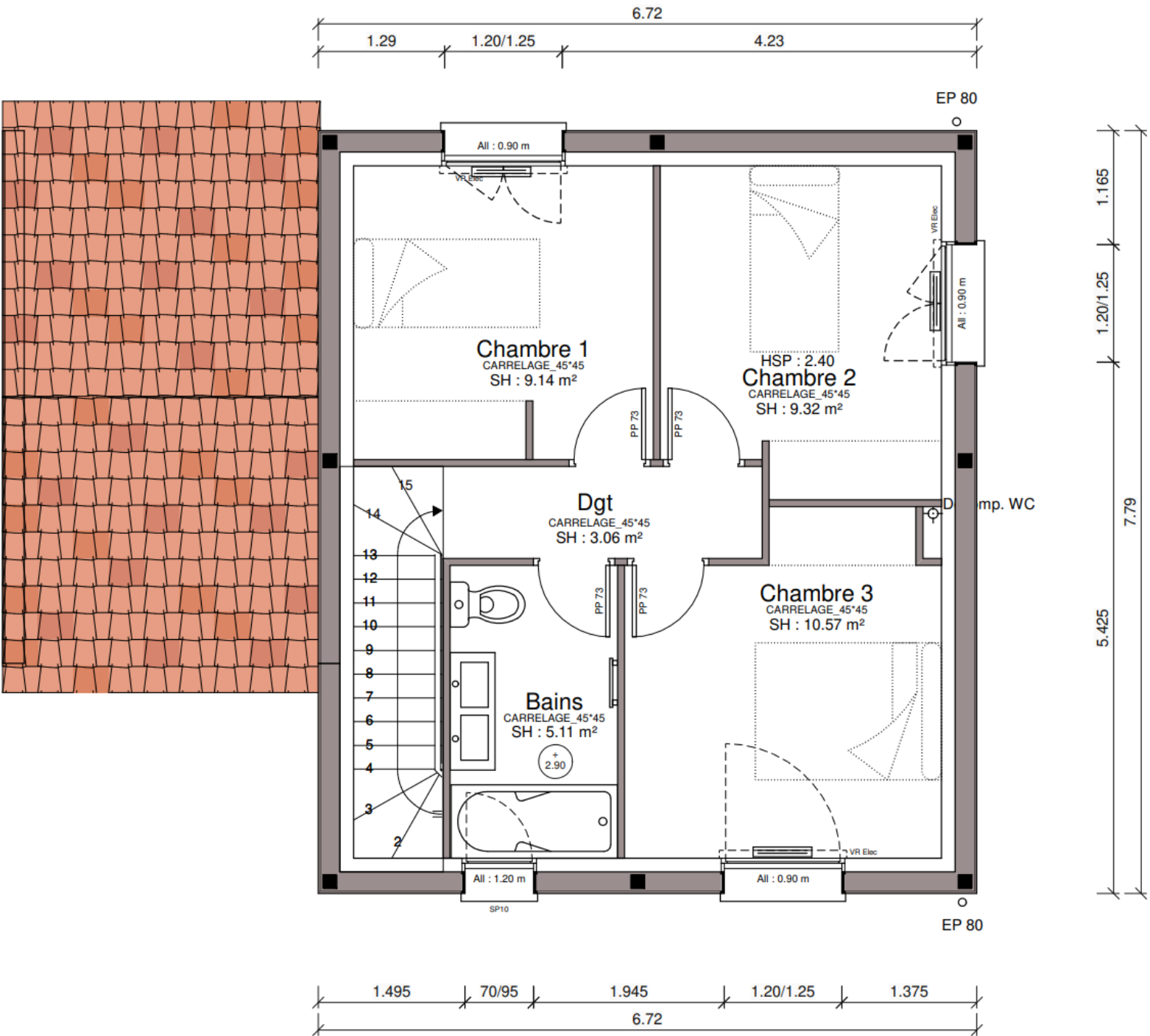
Niveau 0

Séjour	2,16 m²
Total	2,16 m²
TOTAL ANN.	2,16 m²

SURFACES GARAGE

Niveau 0

Garage	15,10 m²
Total	15,10 m²
TOTAL GARAGE	15,10 m²





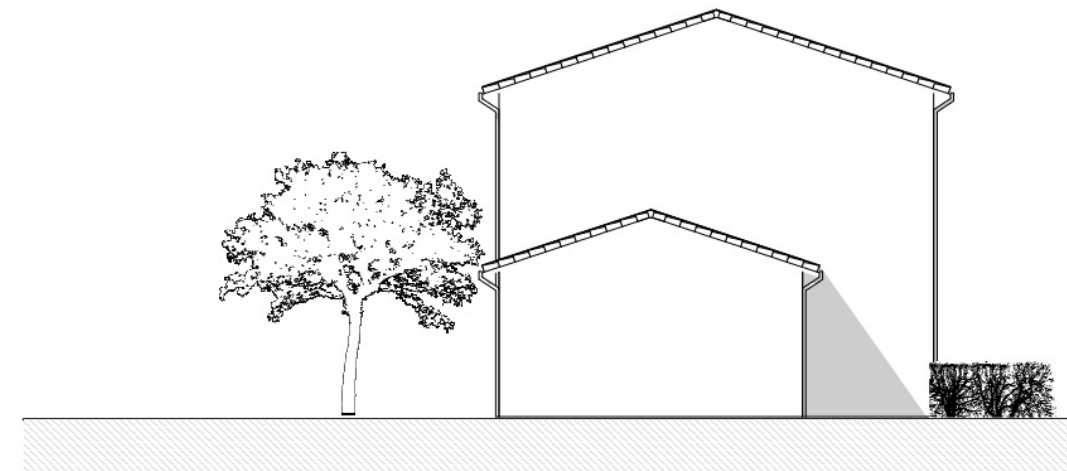
Façade Est



Façade Sud



Façade Ouest



Façade Nord



Prestations de la maison

➤ Récapitulatif des prestations gros œuvre :

- Maison personnalisée de 76,66 m², sur 3 rangs de soubassement comprenant, 3 chambres & une salle de bain
- Un garage sur VS de 15,10 m²
- Fondations 1.2m/TN (attente retour EDS)

➤ Récapitulatif des sanitaires :

- 2 WC sur pied (dont 1 indépendant)
- 1 double vasque 120
- 1 baignoire 170/75
- Sèche serviette dans la salle de bain

Sont également compris dans le prix :

- Menuiseries extérieures Alu (C) & PVC (OF) blanches
- Vitrage SP10 ou grilles de défense, au choix
- Coffres de volets roulants apparent
- Motorisation des volets roulants
- Porte d'entrée en acier tierce
- Seuils et appuis béton gris
- Gouttières et descentes en alu (RAL au choix)
- Isolation par Actis hybris sur les murs périphériques
- Isolations par laine minérale soufflé dans les combles (épaisseur selon étude BBIO)
- Enduit gratté fin (couleur au choix)
- Charpente fermette et tuiles en terre cuite avec débords de toit PVC de 10 cm
- Charpente traditionnelle sur garage tuiles en terre cuite débord de toit PVC de 10cm
- Toiture deux pans
- Hauteur sous plafond 2,40m
- Murs maçonnés en briques collées
- Portes intérieures 73cm isoplanes lisse
- Cloisons de distribution intérieures Placostyle de 7,2cm
- VMC Hygro B
- Mono split dans la pièce de vie et radiants dans les chambres
- Chauffe Eaux thermodynamique 200L
- 1 robinet extérieur
- Passerelle domotique donnant l'accès à un logement connectable

Avec le VEFA de Villas & Maisons de France, votre contrat vous garantit :

- L'étude de sol G2 AVP
- Tests de perméabilité et d'étanchéité à l'air
- GFA : Garantie financière d'achèvement

NOTRE PROPOSITION 100% VEFA

TERRAIN 246 m ² + MAISON T4 77m ² - (sans finitions)	224 030 €
--	------------------

TRAVAUX DE FINITION OPTIONNELS	
<i>PEINTURES</i>	6 000 €
<i>CUISINE</i>	6 200 €
<i>CLOTURES</i>	3 500 €
<i>GARAGE 15m²</i>	12 250 €
<i>TERRASSE 15m²</i>	3 300 €
<i>CARRELAGE DANS TOUTES LES PIECES</i>	8 950 €
<i>CARRELAGE PARTOUT SAUF DANS LES CHAMBRES</i>	6 450 €
<i>FAÏENCES (pour 10m²)</i>	700 €
<i>SANITAIRES</i>	3 500 €
<i>REPLACEMENT DE L'ESC. SANS C.M. AVEC DES C.M.</i>	300 €
<i>REPLACEMENT DES DEBORDS DE TOIT DE 10cm PAR 30cm</i>	640 €
<i>REPLACEMENT DU HSP 2.40m PAR 2.50m - RDC + R+1</i>	1 300 €
<i>REPLACEMENT DES VR APPARENTS PAR DES INTEGRES</i>	730 €
TOTAL TRAVAUX DE FINITION OPTIONNELS	47 370 €

Toutes options hors carrelage "sauf dans les chambres"

TOTAL TERRAIN + MAISON TOUTES OPTIONS	271 400 €
--	------------------

A titre d'information :

ESTIMATION DES FRAIS ANNEXES	
Frais de banque et de garantie	4 000 €
Taxe d'aménagement	2 275 €
Frais de notaires	6 361 €

CUISINE EQUIPÉE SUR-MESURE

Coloris au choix – Produits ALVIC



DESCRIPTION

Paramètres Generaux :

Couleur Caisson BLANCO

Modele Porte: 08 ZENIT - FINGERPULL

Couleur Porte: NEGRO U.NEGRO SM

Type tiroir: EVOLUTION

Type Charnier: SENSYS

Meuble a plat: NO

PORTE ZENIT NOIR SM 898X597

MM SOUS-EVIER 2 PORTES 800X1000X580

PORTE ZENIT FINGERPULL 22MM NOIR SM 798X597

FILEUR ZENIT-22 NOIR SM 2498X100

FILEUR ZENIT-22 NOIR SM 898X100

MM BAJO 2 PUERTAS + 1 CAJON SUPERIOR (60+20) 800X900X580

MM BAS 2 CASSEROLIERS MÊME DIMENSION PORTES 800X900X580

PORTE ZENIT NOIR SM 898X597

PORTE ZENIT NOIR SM 998X897

PLINTHE PVC NOIR MT 100

PLINTHE ALUMINIUM PINCE

PIED COMPTOIR INOX HAUTEUR 900

pdt + ilot

Pose cuisine

livraison + manutention

MM COLONNE FOUR+MICRO 2 PORTES (523 DESSOUS) 2200X600X580 Main Droite

PORTE ZENIT FINGERPULL 22MM NOIR SM 1198X697

MM BAS 2 PORTES 800X900X580

MM PLAQUE 1 TIROIR + 2 CASSER 800X900X580

crédence chant ABS

Ecotaxe mobilier façades cuisines compris entre 5 kg et 10 kg exclus

Ecotaxe mobilier cuisine compris entre 40 kg et 60 kg exclus

Ecotaxe mobilier cuisine compris entre 30 kg et 40 kg exclus

Ecotaxe mobilier façades cuisines compris entre 1 kg et 2 kg exclus

Ecotaxe mobilier cuisine compris entre 60 kg et 100 kg exclus

Ecotaxe mobilier façades cuisines compris entre 10 kg et 20 kg exclus



